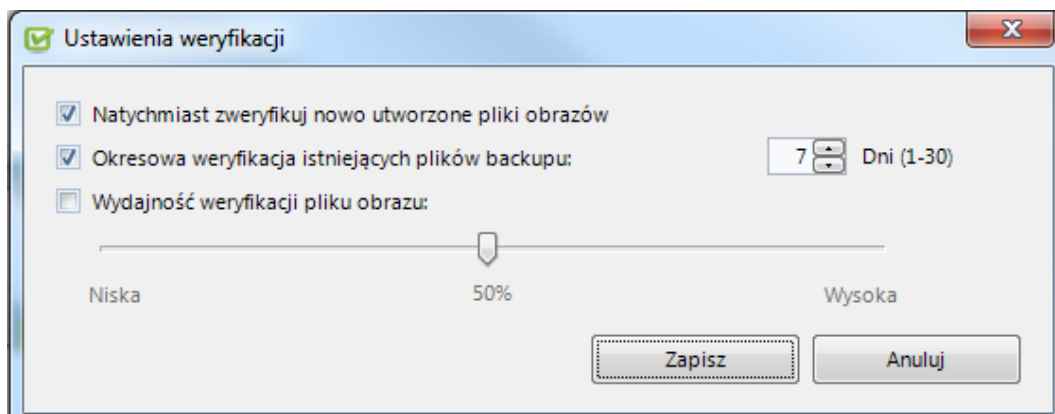


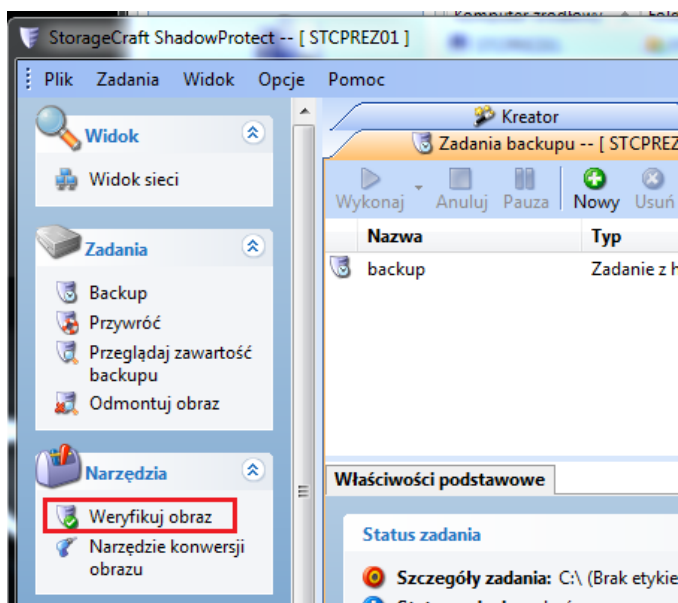
# Konfiguracja weryfikacji automatycznej oraz na żądanie

1. Aby skonfigurować automatyczną weryfikację backupu, należy uruchomić aplikację ImageManager a następnie zaznaczyć katalog z plikami backupu wybranej maszyny.
2. Następnie z głównego menu ImageManager'a wybieramy opcję **Ustawienia weryfikacji**. Zobaczymy okno z dostępnymi opcjami weryfikacji:

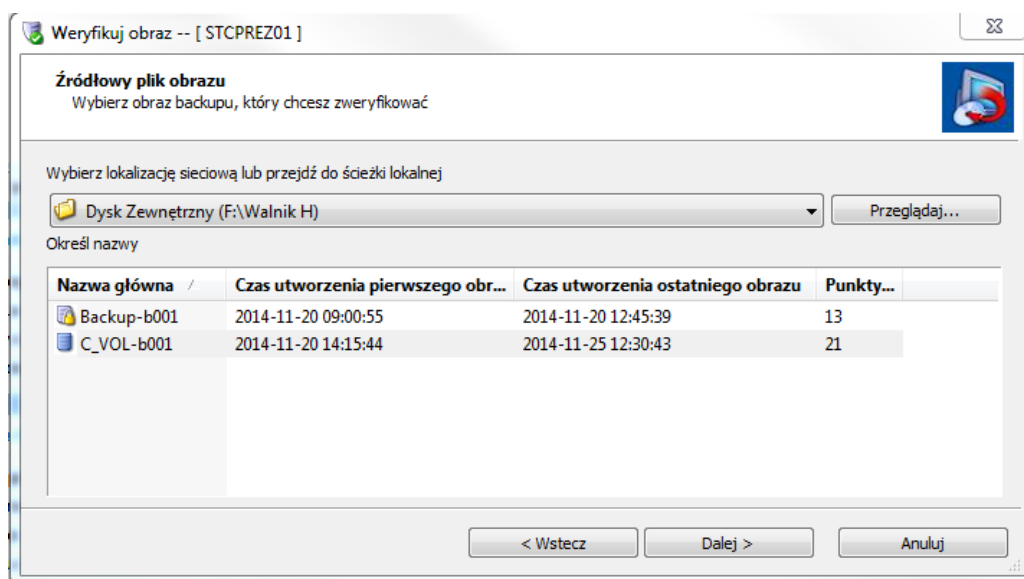


Weryfikacja backupu może być automatycznie wykonywana po utworzeniu danego pliku oraz okresowo, co wybraną ilość dni (domyślnie 7 dni). W ramach konfiguracji weryfikacji możliwe jest także określenie wydajności przy weryfikowaniu backupu.

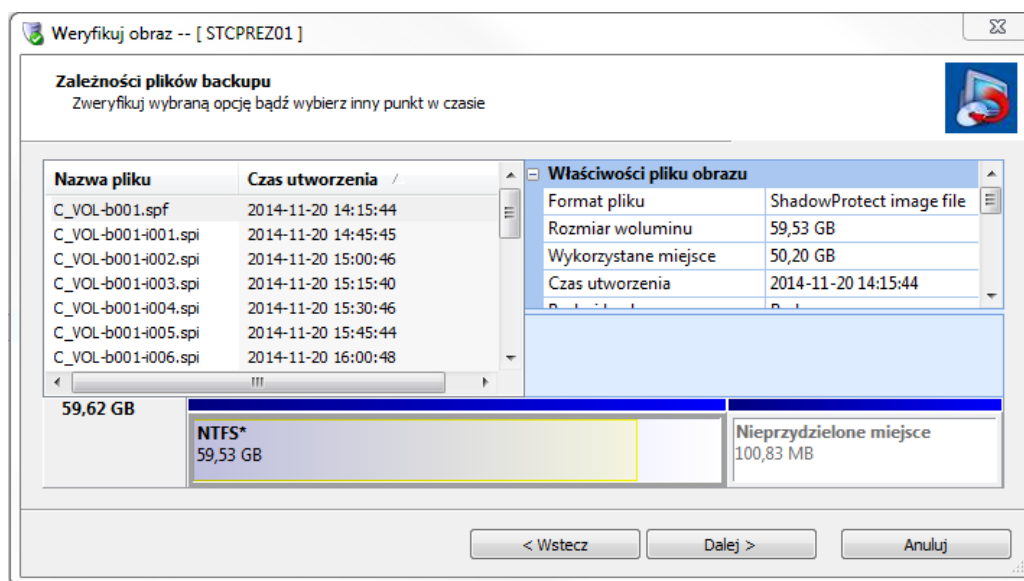
3. Z poziomu aplikacji ShadowProtect możliwa jest także weryfikacja ręczna. Wystarczy uruchomić aplikację ShadowProtect i z menu dostępnego z lewej strony wybrać opcję **Weryfikuj obraz**. Po wybraniu tej opcji ukaże się nam okno powitalne kreatora weryfikacji obrazu, gdzie naciskamy przycisk **Dalej**.



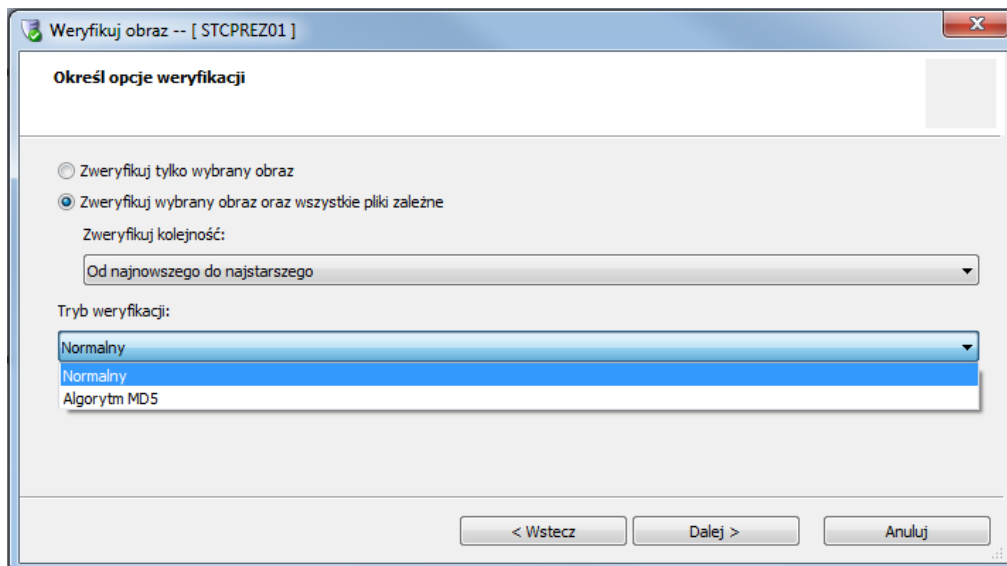
4. Następnie wskazujemy lokalizację w której znajdują się nasze backupy oraz z wybieramy łańcuch lub plik, który chcemy zweryfikować



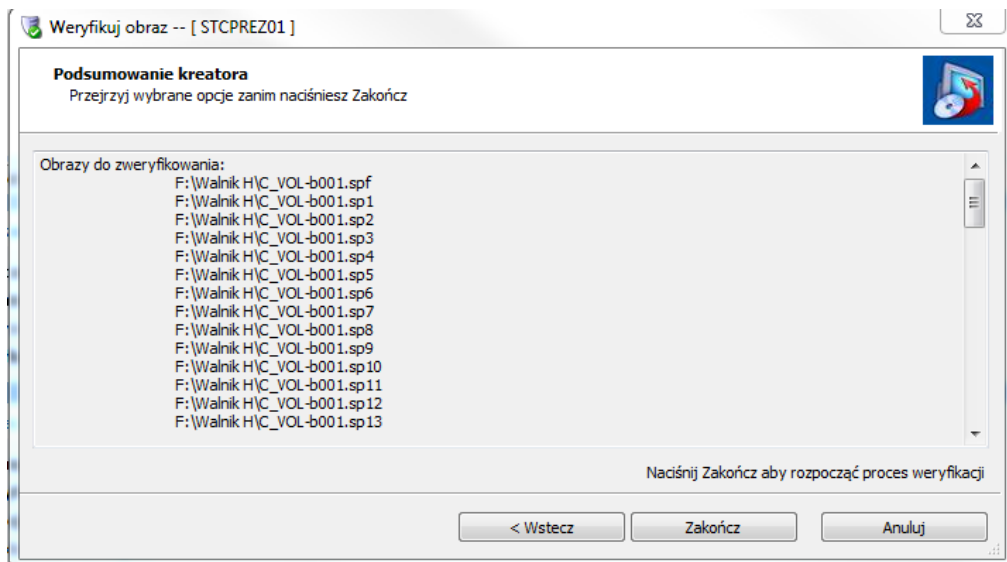
5. W kolejnym oknie zobaczymy zależności plików backupu, gdzie widzimy pliki przyrostowe (o ile takie były wykonane) dla wybranego łańcucha. Jeżeli wybierzemy plik przyrostowy możemy wybrać weryfikację dla całego łańcucha backupu, lecz jeżeli wybierzemy tylko plik backupu pełnego będziemy mogli zweryfikować tylko plik backupu pełnego. Po wskazaniu pliku klikamy przycisk **Dalej**.



6. W następnym oknie będziemy mogli ustawić opcje dostępne dla weryfikacji oraz w jakim trybie ma przebiegać weryfikacja. Do wyboru mamy tryb normalny bądź określany na podstawie Algorytmu MD5 i klikamy przycisk **Dalej**.



7. Pokaże nam się okno podsumowania kreatora weryfikacji i klikamy przycisk **Zakończ**.



8. Następnie zostajemy przeniesieni do zakładki **Zadania backupu** dostępnego w głównym oknie konsoli ShadowProtect, gdzie będziemy mogli śledzić postęp weryfikacji naszych plików.